

العذبة  
ALATHBAH



سكني | واقفاي  
اليوم على الخريطة  
OFF-PLAN SALES



الفرسان  
إمارة الإسكان





## ثبات المسكن العقارية

نعكس رؤيا.. ونبني وطناً



”تطور ضواحي سكنية  
ذات مجتمعات حيوية  
بطابع حضاري لتوفر  
جودة الحياة للأسر  
السعودية“

## الوطنية للإسكان

تأسست NHC الشركة الوطنية للإسكان في أواخر عام 2016م بموجب المرسوم الملكي رقم 7262 بتاريخ 1437/2/8 هـ لتكون الذراع الاستثماري لمبادرات وبرامج وزارة الشؤون البلدية والفروية والإسكان في القطاع العقاري السكني والتجاري.

لتصبح الشركة الممكن الوطني لقطاع الإسكان ومنظومة العرض العقاري ويشمل القطاعين العام والخاص وذلك بتطوير شراكات استراتيجية معهم.

كما تحرص الشركة على تقديم مشاريع نوعية عبر مجتمعات عمرانية بتصاميم عصرية وحلول سكنية متنوعة وبأسعار مناسبة تواكب تطلعات جيل المستقبل وتحقق جودة الحياة، وذلك بالشراكة مع المطورين العقاريين من ذوي الخبرة والكفاءة.



عن  
الوطنية  
للإسكان



البيع أو التأجير على الخارطة  
OFF-PLAN SALES OR RENT


# وافي

وافي هو برنامج تنظيم نشاط وبيع الوحدات العقارية، قبل أو أثناء مرحلة التطوير أو البناء، ويلزم البرنامج المطورين العقاريين بالتنفيذ وفق الخطة الزمنية لكل مشروع وحسب النماذج والمواصفات المعتمدة التي تضمن تنفيذ المشروع على أرض وزارة الإسكان وفق المعايير الهندسية والمحاسبية ومواصفات الكود السعودي





## إنجازاتنا

بناء  
وحدة سكنية **+1,902** 

تطوير  
ألف متر مربع **+936** 





ثبات المسكن  
THABAT



## نسير .. بثبات

بخطى ثابتة.. نسير على طريق الابتكار والريادة، ملتزمين بتقديم مشاريع عقارية سكنية متكاملة، توافق تطلعاتكم، وننفذها وفق أحدث التصاميم، وأعلى معايير الجودة، لنقدم لكم منزلاً تستحقونه







## إبداعات تدعمها خبرات

تستند إبداعاتنا إلى خبرات "شركة ثبات للإنشاءات" التي تعد واحدة من أكبر شركات الإنشاءات في السعودية، وتحظى بتصنيف أول، والتي ساهمت في بناء مشاريع وطنية كبرى في كافة أنحاء المملكة؛ رسخت مكانتها في قطاع الإنشاءات

## أبرز مشاريع "ثبات للإنشاءات"

- مركز الملك سلمان الدولي للمؤتمرات
- مدينة الملك عبد الله الرياضية (ملعب الجوهرة)
- تطوير مشروع ثول الحضاري
- خزان بريمان الاستراتيجي
- ميناء الملك فهد الصناعي
- فلل سكنية للهيئة الملكية



شركائنا:





مد قمره  
MADD QAMRAH

المهندسة  
ALMUHANNADIYA

م  
MADD  
عنوانك المميز الجديد

نجاحاتنا..







أول مشاريعنا السكنية المتكاملة، أطلق بالشراكة مع الشركة الوطنية للإسكان.  
قدمنا فيه 728 وحدة تم إنجازها بالكامل، تم بنائها على مساحة تتجاوز 310 آلاف  
متر مربع، وتسليم المشروع لعملائنا في المنطقة الشرقية.  
كان نجاح المشروع، والإقبال الكبير عليه حافزا إضافيا لتفعيل الشراكة مع وزارة  
الشؤون البلدية والقروية والإسكان.





# المهندبة

ALMUHANNADIYA

جاء مشروع "المهندبة" ليمثل علامة فارقة في مسيرتنا.

628 وحدة سكنية تمتد على مساحة 369 الف متر مربع تم بيع 90% منها خلال 48 ساعة فقط، ولم يطل الأمر حتى تم بيع المشروع بالكامل.

ونحننا بحمد الله في توفير مساكن مميزة لمستفيدي وزارة الإسكان وراغي السكن في مدينة الرياض.





# مد قمره

مد قمره  
MADD QAMRAH

يأتي مشروع "مد قمره" امتداداً لمسيرتنا بالشراكة مع الشركة الوطنية للإسكان.

يقع مشروع "مد قمره" في مدينة صفوى التابعة لمحافظة القطيف، ويمتد على مساحة تبلغ 230,000 متر مربع.

نحنا بفضل الله في توفير مساكن ذات رفاهية عالية لأهالي مدينة القطيف وراغبي السكن من مستخدمي وزارة الإسكان.





## جوائزنا

لم يمض وقت طويل على انطلاقتنا وأصبح لـ **"ثبات المسكن"** بصمة على خارطة الجوائز

تميز نفخر به، وواعد بتقديم المزيد





تلق  
مساعدتنا معهم  
خدم لك منزلك



# العذبة ALATHBAH

## العذبة.. حدودك المدى

عش حياة الرفاهية، حيث المساحات الرحبة، والخيارات التي لا تعرف الحدود..

في "مشروع العذبة"، انتقلنا بالسكن إلى أبعاد جديدة، تراعي الخصوصية، وتمنحك التفرد، لتكون منازلكم كما يجب أن تكون، مريحة، حميمية، تمنحكم شعور الرحابة والانتساع، وتقدم لكم الحيز الخاص بكم في الوقت ذاته.





# العذبة ALATHBAH

يقع المشروع في نهاية طريق التخصيصي (الثمامة) ويمكن الوصول للمشروع عبر شارع "الحميد" عرض 100م (شمال - جنوب)، بالإضافة إلى شارع "الثمامة" (شرق - غرب)، ويحاط المشروع بشوارع عريضة تصل لـ 60م.

مساحة الارض للمشروع 287,000م<sup>2</sup>

عدد الوحدات 625

عدد التصاميم 3 | الجمانة 1 | الجمانة 2 | العيبة

مساحة قطع الأراضي تتراوح بين 200م<sup>2</sup> إلى 375م<sup>2</sup>

مساحات البناء للفلا بين 300 إلى 373





## رفاهية المكان

في حي رماح شرق مدينة الرياض، أقمنا مشروع "العذبة"، ويضم 625 فيلا (تاون هاوس + منفصلة)، ويمتد على مساحة تبلغ 287,000 متر مربع ضمن مشروع إسكان الفرسان،

ويحتوي المشروع على:



حدائق مركزية بمساحة  
37,700 متر مربع



مسجد وجامع



مدارس ابتدائية  
ومتوسطة وثانوية



مجمع رياض أطفال



مواقف عامة



مركز اجتماعي



مركز صحي



مركز تجاري







حديقة ضاحية خزام

المط 14 دقيقة

7 دقيقة ميدان الملك عبدالعزيز للفروسية

العذبة  
ALATHBAH

17 دقيقة امعة الأميرة نورة

17 دقيقة واجه الرياض

20 دقيقة بارك أفنيو مول

طريق الملك سلمان

طريق المطار

طريق النمامة

طريق الجنادرية

الدائري الشمالي

# أين سيكون منزلك

14 كم مطار الملك خالد الدولي

6 كم ميدان الملك عبدالعزيز للفروسية

22 كم واجهة الرياض

21 كم جامعة الأميرة نورة

24 كم بارك أفنيو مول



## خصوصيتك دون قيود

نعلم أن المنزل هو محور حياة العائلة، فيه نحتفل معاً بإنجازاتنا، وفيه نجد الدعم لمواجهة التحديات، ونعلم أن من أهم أدوار المنزل أن يكون مساحة للتواصل بين أفراد الأسرة، مكاناً يوفر لهم حيزهم الخاص في الوقت ذاته.

لقد وضع مصممونا هذه الأهداف نصب أعينهم خلال عملهم على تصاميم هذه الفلل الأنيقة في **”العذبة“**، لنقدم لكم مساكناً توفر مساحات لكل أفراد العائلة، فاستقبال الضيوف يجب أن لا يؤثر على مساحة المعيشة، والحاجة للخصوصية لا يجب ان تتعارض مع حاجتك لكوب من القهوة.

تم بناء منازلنا لتراعي كل هذا وأكثر، موقف سيارة لكل وحدة سكنية، مراعاة ترك مسافات كافية بين المباني لتوفير الخصوصية المطلوبة. وتوفير واحترام كافة الممرات والمساحات الخضراء الموجودة بالمخطط العام، تدرج في ساحات الغرف وملائمتها من حيث الأبعاد، ومراعاة توزيع الأثاث.





# الجمان A1 قبة

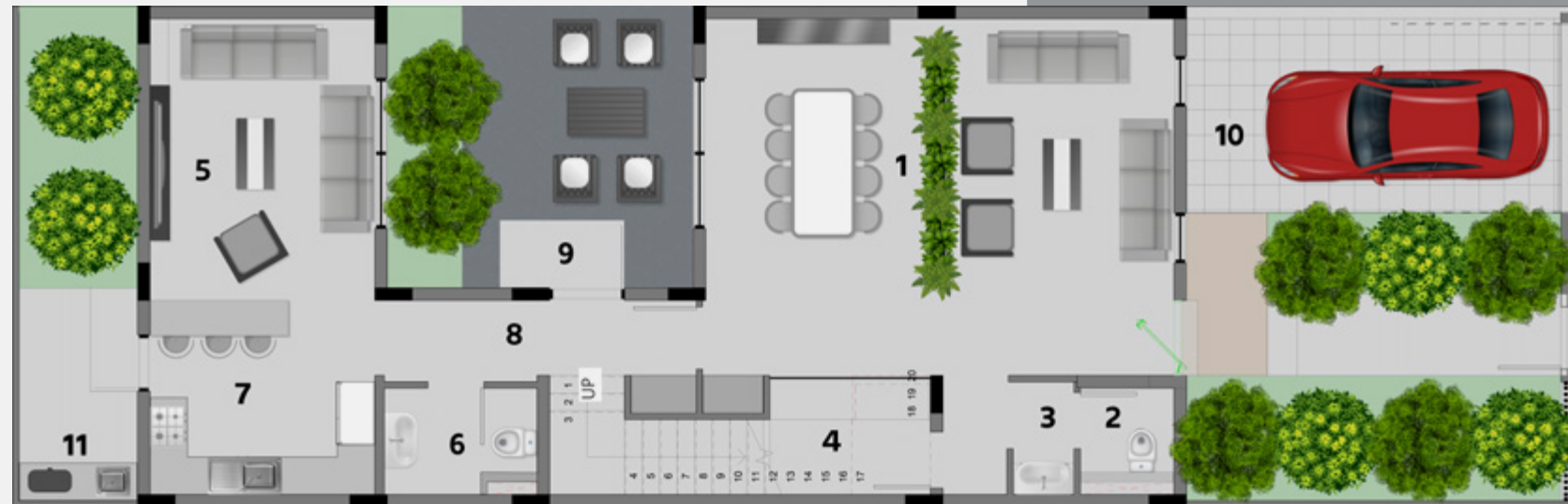
مساحة الأرض 200 m<sup>2</sup> | مسطحات البناء 300 m<sup>2</sup> | عدد الوحدات 188 | 4 غرف نوم



ملاحظة.. الصور المعروضة هي لأغراض تسويقية فقط



الطابق الأرضي 120 m<sup>2</sup>



07 . المطبخ 3.6 x 3.1 m

08 . الممر 5 x 1.3 m

09 . حديقة مركزية 4.9 x 4.5 m

10 . موقف سيارة 1

11 . ركن الشواء 1

01 . مجلس رجال ومنطقة طعام 7.5 x 5.7 m

02 . دورة مياه 1.5 x 1.35 m

03 . مغسلة 1.8 x 1 m

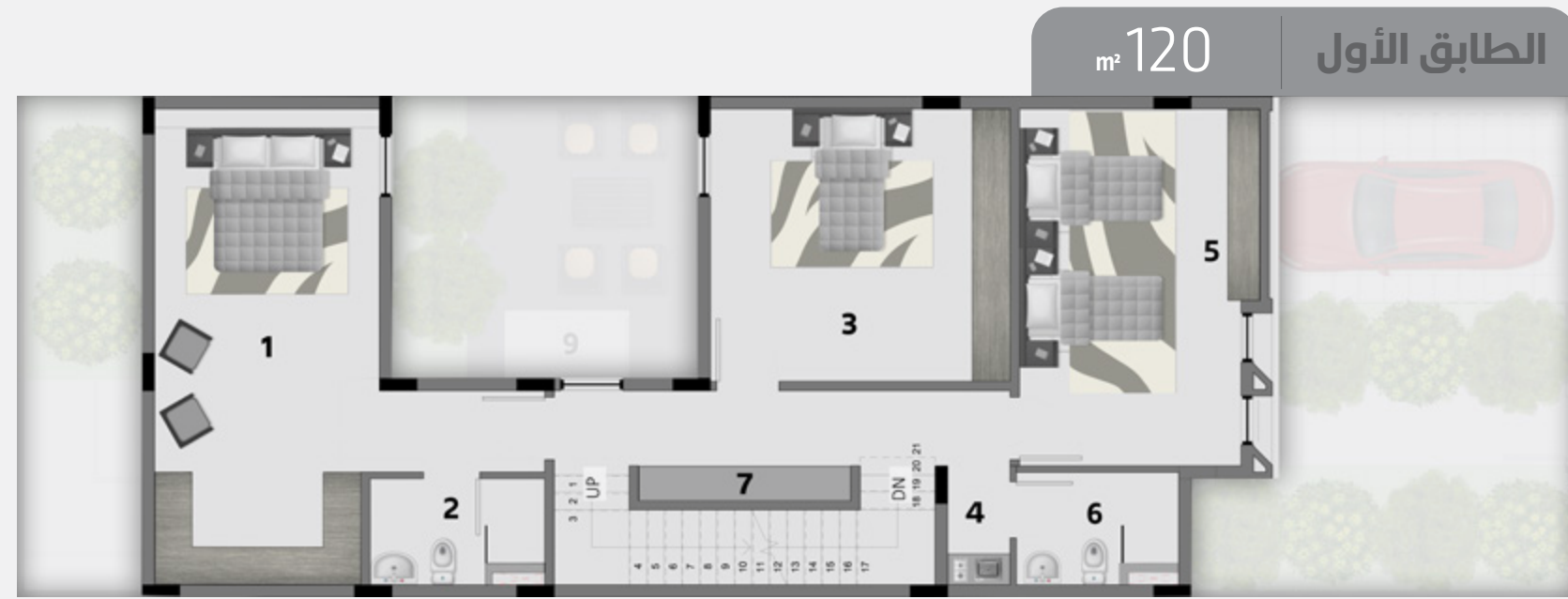
04 . مستودع 2.57 x 1.84 m

05 . صالة المعيشة 4.5 x 3.6 m

06 . دورة مياه 2.45 x 1.7







05 . غرفة نوم 5.7 x 3.85 m

06 . دورة مياه 2.6 x 1.8 m

07 . مساحات تخزين 1

01 . غرفة النوم الرئيسية والملابس 7.6 x 3.6 m

02 . دورة مياه رئيسية 2.8 x 1.7 m

03 . غرفة نوم 4.8 x 4.35 m

04 . ركن القهوة 1.9 x 1 m







05 . ركن غسيل 3.57 x 1.75

06 . تراس أمامي 2.3 x 5.7 m

07 . تراس 1.2 x 4.3 m

08 . تراس خلفي 3.6 x 7.6 m

01 . غرفة نوم 4.35 x 3.6 m

02 . دورة مياه 2.65 x 1.7 m

03 . غرفة عاملة 3.1 x 2.17 m

04 . دورة مياه عاملة 2 x 1.7 m





# الجمانة A2

مساحة الأرض  
250 m<sup>2</sup>

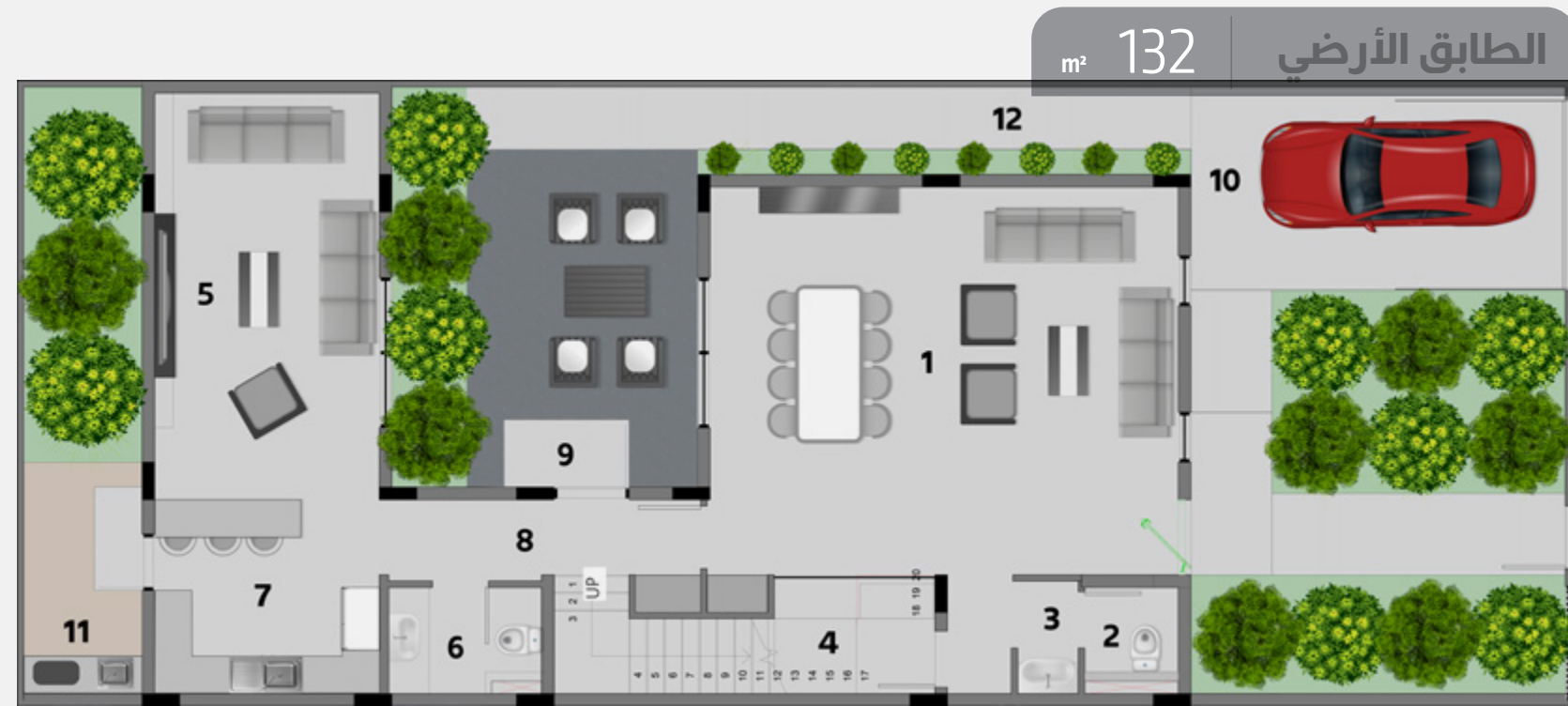
مسطحات البناء  
320 m<sup>2</sup>

عدد الوحدات  
239

غرف نوم  
4







07 . المطبخ 3.6 x 3.1 m

08 . الممر 5 x 1.3 m

09 . حديقة مركزية 6.4 x 4.9 m

10 . موقف سيارة 1

11 . ركن الشواء 1

12 . ممر جانبي 1

01 . مجلس رجال ومنطقة طعام 7.5 x 6.2 m

02 . دورة مياه 1.5 x 1.35 m

03 . مغسلة 1.8 x 1m

04 . مستودع 2.57 x 1.84 m

05 . صالة المعيشة 6.5 x 3.6 m

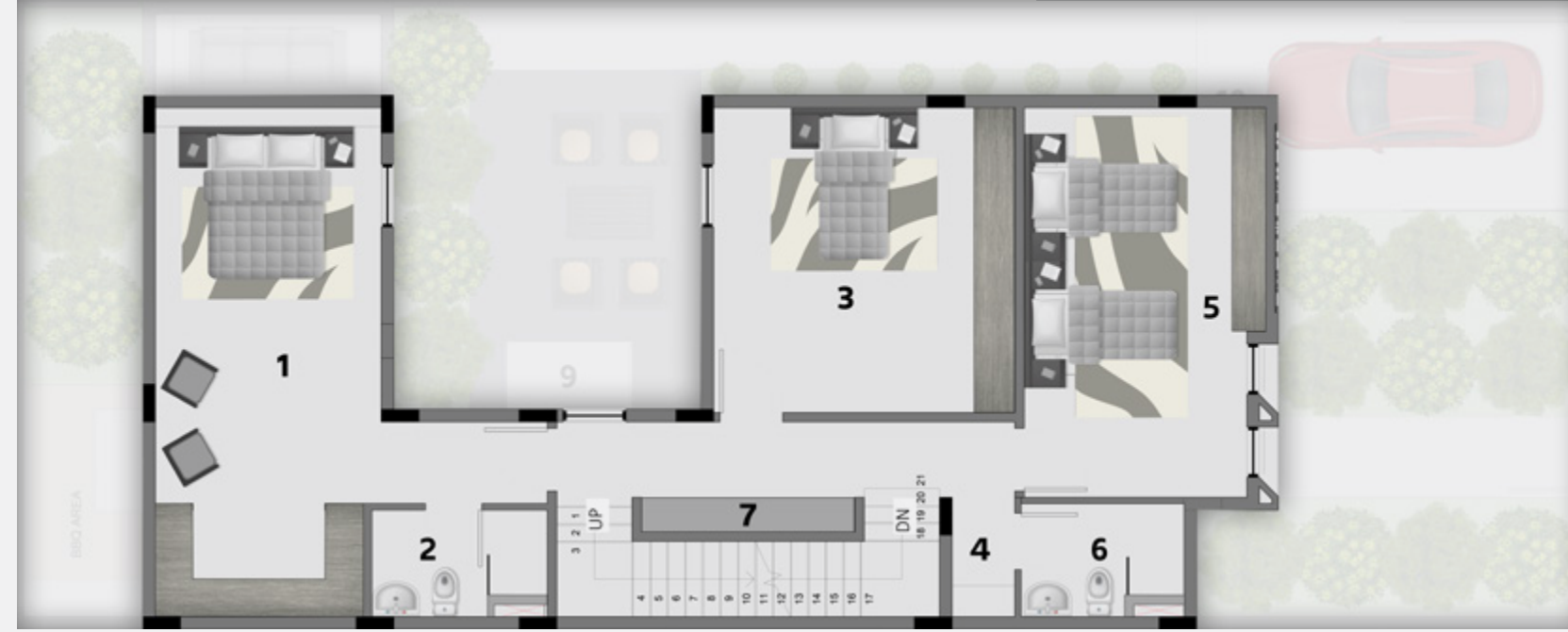
06 . دورة مياه 2.45 x 1.7 m





126 m<sup>2</sup>

الطابق الأول



6.2 x 3.85 m ..... 05 . غرفة نوم

2.6 x 1.8 m ..... 06 . دورة مياه

1 ..... 07 . مساحات تخزين

8.1 x 3.6 m ..... 01 . غرفة النوم الرئيسية والملابس

2.8 x 1.7 m ..... 02 . دورة مياه رئيسية

4.8 x 4.85 m ..... 03 . غرفة نوم

1.9 x 1 m ..... 04 . ركن القهوة



ملاحظة.. الصور المعروضة هي لأغراض تسويقية فقط



m<sup>2</sup> 62

## الطابق الثاني



3.57 x 1.75 ..... ركن غسيل .05

2.3 x 6.2 m ..... تراس أمامي .06

1.2 x 4.8 m ..... تراس .07

3.6 x 8.1 m ..... تراس خلفي .08

4.85 x 3.6 m ..... غرفة نوم .01

2.65 x 1.7 m ..... دورة مياه .02

3.1 x 2.17 m ..... غرفة عاملة .03

2 x 1.7 m ..... دورة مياه عاملة .04



ملاحظة.. الصور المعروضة هي لأغراض تسويقية فقط



## العيبة B1

5 غرف نوم | 8 عدد الوحدات | 373 m<sup>2</sup> مسطحات البناء | 250 m<sup>2</sup> مساحة الأرض

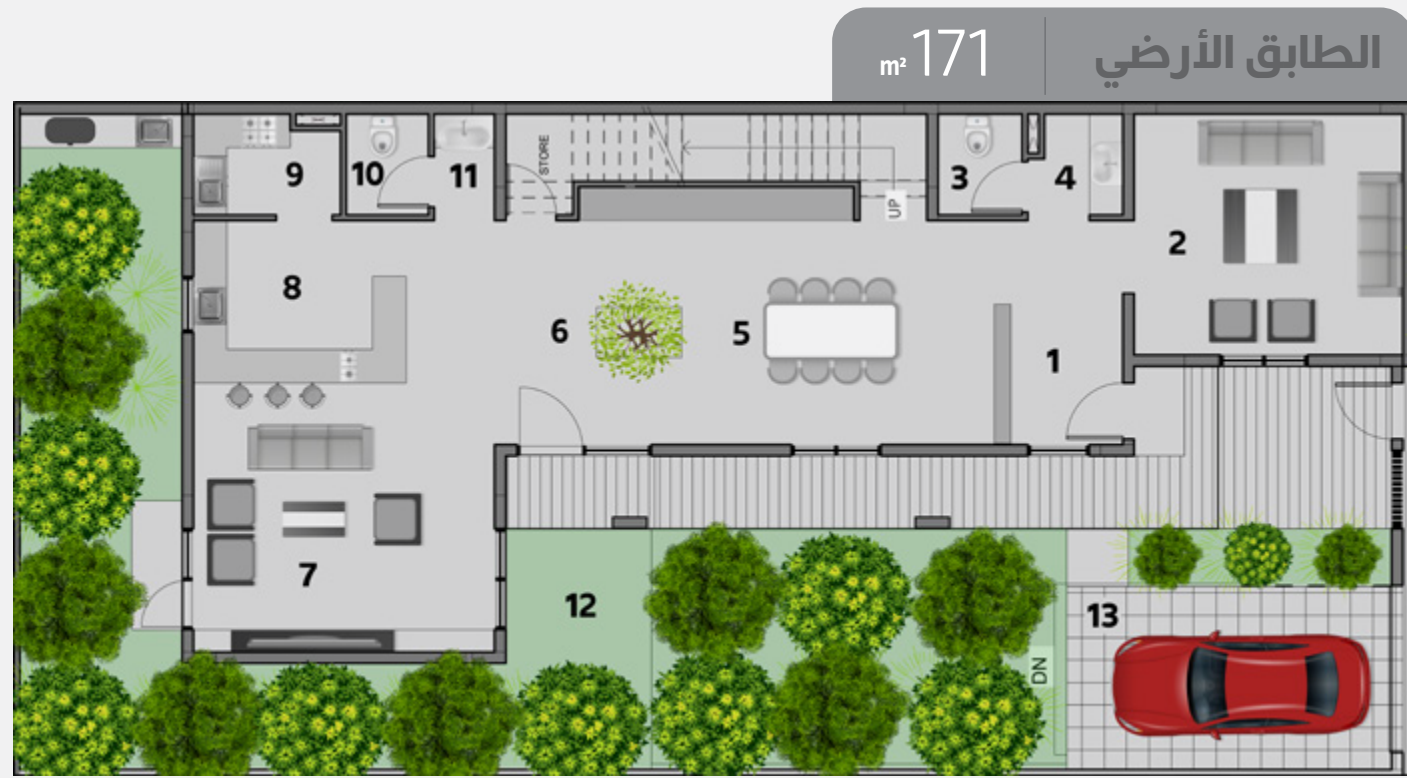
## العيبة B2

5 غرف نوم | 190 عدد الوحدات | 373 m<sup>2</sup> مسطحات البناء | 290~375 m<sup>2</sup> مساحة الأرض



ملاحظة.. الصور المعروضة هي لأغراض تسويقية فقط





08 . المطبخ 3.8 x 2.9 m

09 . مطبخ القلي 2.65 x 1.8 m

10 . دورة مياه 1.8 x 1.5 m

11 . مغسلة 1.9 x 1.05 m

12 . حديقة جانبية 10 x 4.3 m

13 . موقف سيارة 1

01 . بهو دخول الرجال 4 x 2 m

02 . مجلس الرجال 4.8 x 4.3 m

03 . دورة مياه 1.8 x 1.5 m

04 . مغسلة 1.8 x 1.4 m

05 . صالة الطعام 5.57 x 4 m

06 . بهو دخول العائلة 4 x 3.5 m

07 . صالة المعيشة 5.4 x 4.8 m





m<sup>2</sup> 140

## الطابق الأول



3.8 x 3.75 m ..... غرفة نوم . 06

2.65 x 1.8 m ..... دورة مياه مشتركة . 07

5.3 x 3.8 m ..... غرفة نوم ماستر . 08

2.65 x 1.8 m ..... دورة مياه ماستر . 09

6.1 x 5.3 m ..... النوم الرئيسي والملابس . 01

2.9 x 1.8 m ..... دورة مياه رئيسية . 02

1.8 x 1.5 m ..... مغسلة . 03

3.9 x 1.95 m ..... ركن قهوة وتخزين . 04

3.9 x 3.8 m ..... غرفة نوم . 05



ملاحظة.. الصور المعروضة هي لأغراض تسويقية فقط



## الطابق الثاني

62 m<sup>2</sup>



05 . ركن غسيل 4.5 x 1.95 m

06 . تراس أمامي 10.2 x 7.2 m

07 . تراس خلفي 3.7 x 3 m

01 . غرفة نوم 3.8 x 3.8 m

02 . دورة مياه 2.65 x 1.9 m

03 . غرفة عاملة منزلية 2.65 x 2.5 m

04 . دورة مياه عاملة منزلية 2.65 x 1.4 m





# الضمانات

تدرك **”ثبات المسكن“** أنه عند شراء منزل العمر يحتاج العميل للاطمئنان لكل التفاصيل

وفي سعيها لتحقيق ذلك ضمن مشروع **”العذبة“**؛ وفرت ضمانات على وحداتها، استنادًا على ثقتها في جودة المواد المستخدمة، والتي تعتمد المعايير العالمية، وتطابق المواصفات والمقاييس السعودية، لتكون وحداتها السكنية الخيار الأول عند شراء العملاء لمنازلهم.

10 سنوات



ضمان العزل المائي للأسطح ودورات المياه والمطابخ

10 سنوات



ضمان الهيكل الإنشائي تشمل الأساسات والخرسانة

1 سنة



ضمان أعمال التركيب والتمديدات وتوصيلات تغذية المياه

1 سنة



ضمان أعمال التركيب والتمديد وتوصيلات الصرف الصحي

1 سنة



ضمان أعمال التركيبات والتمديدات والتوصيلات الكهربائية

1 سنة



ضمان أعمال التمديدات والتوصيلات وتصريف التكيف

1 سنة



ضمان أعمال التركيبات والتمديدات وتوصيلات الإنارة





## مكونات الضاحية

59  
مرفق تعليمي



16  
مركز صحي



13  
مركز اجتماعي



7  
مركز أمني



4  
مكتب حكومي



84  
جامع ومسجد



3  
مركز بريد





## مواصفات التشطيب

عوازل مائية لأسطح ودورات المياه



الدهان من أجود أنواع الخامات العالمية



أبواب خشبية ذات جودة عالية



عوازل حرارية للأسطح والجدران الخارجية



السيراميك مطابق للمواصفات والمقاييس السعودية



النوافذ زجاج مزدوج عازل للحرارة



الحديد، الخرسانة، الكابلات والأسلاك مطابقة للمواصفات السعودية





ثبات المسكن  
THABAT   
نحقق رؤيا ونبني وطناً

[www.thabatre.sa](http://www.thabatre.sa) | [cs@thabatre.sa](mailto:cs@thabatre.sa) | 920001304