

مد قمره
MADD QAMRAH

مد قمره



ثبات المسكن العقارية

نعكس رؤيا ونبني وطناً

إنجازاتنا



بناء

+1365 وحدة سكنية



تطوير

+706 ألف متر مربع





نسير .. بثبات

بخطى ثابتة، نسير على طريق الابتكار والريادة، ملتزمين بتقديم مشاريع عقارية سكنية متكاملة، توافق تطلعاتكم، وننفذها وفق أحدث التصاميم، وأعلى معايير الجودة، لنقدم لكم منزلاً تستحقونه.

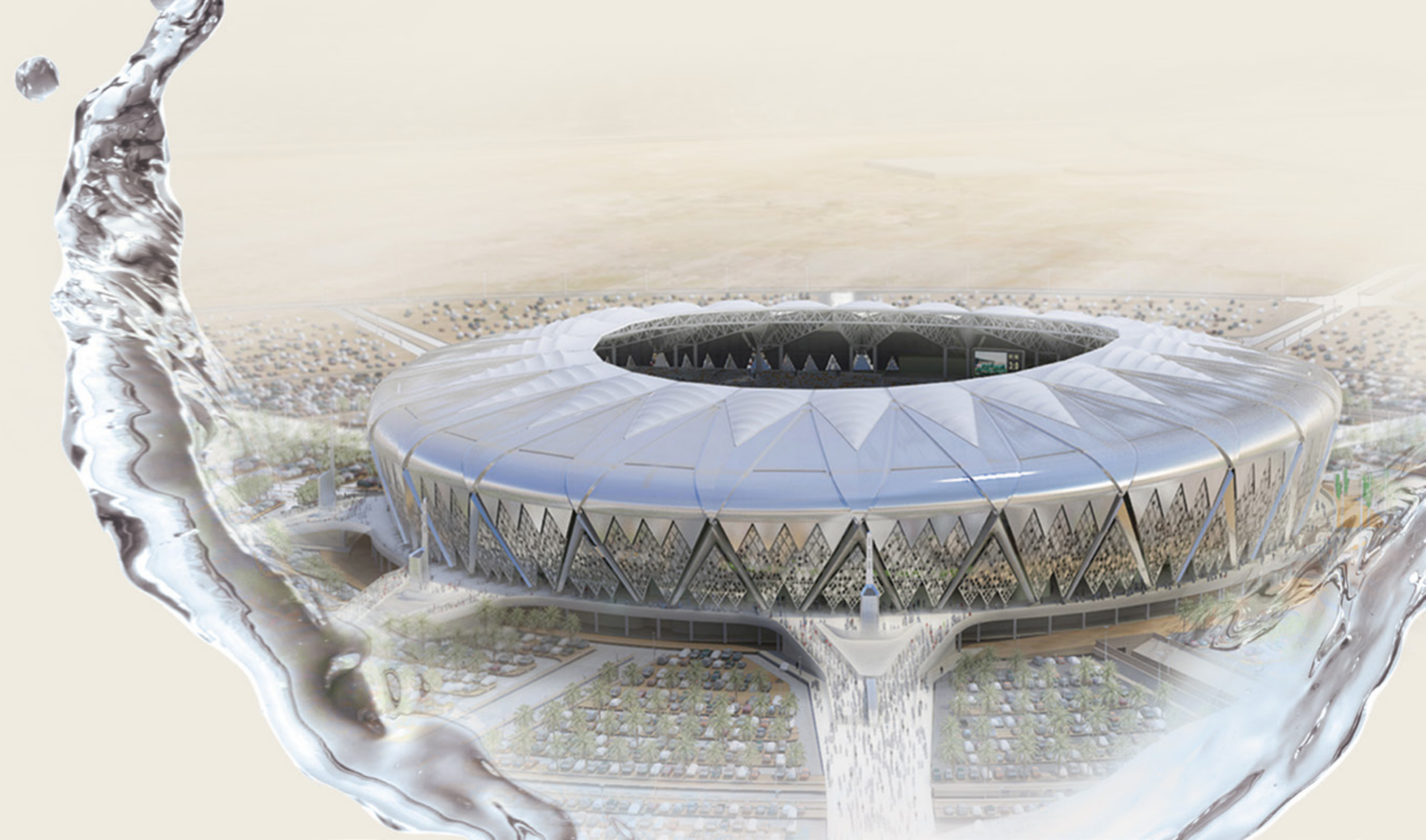


إبداعات تدعمها خبرات

تستند إبداعاتنا إلى خبرات «شركة ثبات للإنشاءات» التي تعد واحدة من أكبر شركات الإنشاءات في السعودية، وتحظى بتصنيف أول، والتي ساهمت في بناء مشاريع وطنية كبرى في كافة أنحاء المملكة؛ رسخت مكانتها في قطاع الإنشاءات.

أبرز مشاريع «ثبات للإنشاءات»

- مركز الملك سلمان الدولي للمؤتمرات
- مدينة الملك عبد الله الرياضية (ملعب الجوهرة)
- تطوير مشروع ثول الحضاري
- خزان بريمان الاستراتيجي
- ميناء الملك فهد الصناعي
- فلل سكنية للهيئة الملكية
- مجمع المهندية
- مشروع مد السكني



نجاحاتنا

- مد السكني
- المهندية





أول مشاريعنا السكنية المتكاملة، أطلق بالشراكة مع الشركة الوطنية للإسكان،
قدمنا فيه 728 وحدة تم إنجازها بالكامل، تم بنائها على مساحة تتجاوز 308 آلاف
متر مربع، وتسليم المشروع لعملائنا في المنطقة الشرقية.
كان نجاح المشروع، والإقبال الكبير عليه حافزا إضافيا لتفعيل الشراكة مع وزارة
الشؤون البلدية والقروية والإسكان.

المهندبة

ALMUHANNADIYA

جاء مشروع المهندبة ليمثل علامة فارقة في مسيرتنا.

628 وحدة سكنية تمتد على مساحة 310 الف متر مربع تم بيع 90% منها خلال 48 ساعة فقط، ولم يطل الأمر حتى تم بيع المشروع بالكامل.

ونجحنا بحمد الله في توفير مساكن مميزة لمستفيدي وزارة الإسكان وراغبي السكن في مدينة الرياض.



جوائزنا

لهم يمض وقت طويل على انطلاقتنا

وأصبح لـ «ثبات المسكن» بصمة على خارطة الجوائز

تميز نفخر به، ووعده بتقديم المزيد





تعاوننا معهم لنقدم لك منزلك

”تطور ضواحي سكنية
ذات مجتمعات حيوية
بطابع حضاري لتوفر
جودة الحياة للأسر
السعودية“

الوطنية للإسكان

تأسست NHC الشركة الوطنية للإسكان في أواخر عام 2016م بموجب المرسوم الملكي رقم 7262 بتاريخ 1437/2/8 هـ لتكون الذراع الاستثماري لمبادرات وبرامج وزارة الشؤون البلدية والفروية والإسكان في القطاع العقاري السكني والتجاري.

لتصبح الشركة الممكن الوطني لقطاع الإسكان ومنظومة العرض العقاري ويشمل القطاعين العام والخاص وذلك بتطوير شراكات استراتيجية معهم.

كما تحرص الشركة على تقديم مشاريع نوعية عبر مجتمعات عمرانية بتصاميم عصرية وحلول سكنية متنوعة وبأسعار مناسبة تواكب تطلعات جيل المستقبل وتحقق جودة الحياة، وذلك بالشراكة مع المطورين العقاريين من ذوي الخبرة والكفاءة.



عن
الوطنية
للإسكان

البيع أو التأجير على الخارطة
OFF-PLAN SALES OR RENT

وافي

وافي هو برنامج تنظيم نشاط وبيع الوحدات العقارية، قبل أو أثناء مرحلة التطوير أو البناء، ويلزم البرنامج المطورين العقاريين بالتنفيذ وفق الخطة الزمنية لكل مشروع وحسب النماذج ومواصفات المعتمدة التي تضمن تنفيذ المشروع على أرض وزارة الإسكان وفق المعايير الهندسية والمحاسبية ومواصفات الكود السعودي



مد قمره
MADD QAMRAH

مد قمره



يقع المشروع على بعد 2 كلم من شاطئ الخليج
ويعبره شارع بعرض 100 متر يصل حتى شاطئ
الخليج فيما تحيط به شوارع بعرض 30 متراً

مساحة الارض للمشروع **230,000** م²

عدد الوحدات **537**

عدد التصاميم **3** | موج **1** | موج **2** | اليم

مساحة أرض القلة تتراوح بين **250** م² إلى **381** م²

مسطحات البناء للفلل بين **332** م² إلى **376** م²



رفاهية المكان

يقع مشروع «مد قمر» في مدينة صفوى التابعة لمحافظة القطيف، ويمتد على مساحة تبلغ 230,000 متر مربع ضمن مشروع إسكان صفوى ويحتوي المشروع على:



حديقة مركزية بمساحة
14 ألف متر مربع.



مسجد



مدارس



مجمع رياض أطفال





غابة المنجروف
1.2 KM

شاطئ الصفوى
2 KM

سدحمة
عرض الشارع
25m

عرض الشارع
30m

عرض الشارع
100m

الواجهة البحرية
23 KM

مستشفى صفوة العام
4 KM

المطار
34 KM

أين سيكون منزلك



الواجهة البحرية
كلم 23



مستشفى صفوى العام
كلم 4



شاطئ صفوى
كلم 2



المطار
كلم 34



غابة المنجروف
كلم 1.2

الرفاهية التي تريد

كيف تجمع مواقف خاصة، وحديقة في منزل واحد، مع توفير مساحات واسعة للضيوف والأسرة، وخصوصية لكل فرد في المنزل.

هذه هي الأسئلة التي أجاب عليها مصممونا كي يخرجوا بهذه التصاميم المبدعة لـ **«مد قمرة»**.

تم إنشاء تصاميمنا لتوفر لك الرفاهية التي تريد، وتكون ملتقى لكم مع أحببتكم، ومكاناً تعيشون فيه خصوصيتكم في الوقت ذاته.

مجالس وصالات واسعة، وغرف بخصوصية مطلقة، وتوزيع ذكي لضوء النهار، وحديقة خضراء داخل منزلك، مع مساحة معيشة تجمع الأسرة وسط حدائق واسعة تمكنتكم من تشكيل الجلسات فيها بحسب رغبتكم.

موج A1

- عدد الوحدات 326
- مسطحات البناء 332 م²
- مساحة الأرض 250 م²

ملاحظة.. الصور المعروضة هي لأغراض تسويقية فقط

الطابق الأرضي 141 m²



05 . مطبخ 4 x 3.8 m

06 . موقف سيارة 1

07 . غرفة غسيل 1.8 x 1.9 m

08 . دورة مياه 1.8 x 1.7 m

01 . مجلس رجال ومنطقة طعام 7 x 5.4 m

02 . دورة مياه 1.8 x 1.5 m

03 . مغسلة 1.8 x 1.7 m

04 . غرفة المعيشة 6 x 5.6 m



*ملاحظة.. الصور المعروضة هي لأغراض تسويقية فقط

الطابق الأول 128 m²



- | | | | |
|---------------------|--------------|----------------------|-------------|
| 01 . غرفة نوم ماستر | 5.4 x 4.1 m | 05 . غرفة نوم | 4 x 3.8 m |
| 02 . غرفة ملابس | 3.8 x 2.7 m | 06 . غرفة نوم | 4.4 x 4 m |
| 03 . دورة مياه | 3.4 x 1.8 m | 07 . ركن القهوة | 1.8 x 1.2 m |
| 04 . دورة مياه | 2.45 x 1.8 m | 08 . غرفة جلوس علوية | 4.2 x 4 m |



*ملاحظة.. الصور المعروضة هي لأغراض تسويقية فقط

الطابق الثاني

63 m²



04 . غرفة نوم 4.8 x 3.6 m

05 . دورة مياه 2.7 x 1.7 m

06 . تراس خلفي 8.2 x 2.5 m

01 . تراس أمامي 5.7 x 5.4 m

02 . غرفة عاملة منزلية 3 x 2.2 m

03 . دورة مياه عاملة منزلية 3 x 1.6 m



*ملاحظة.. الصور المعروضة هي لأغراض تسويقية فقط

موج A2

- عدد الوحدات 35
- مسطحات البناء 352 م²
- مساحة الأرض 300 م²



ملاحظة.. الصور المعروضة هي لأغراض تسويقية فقط

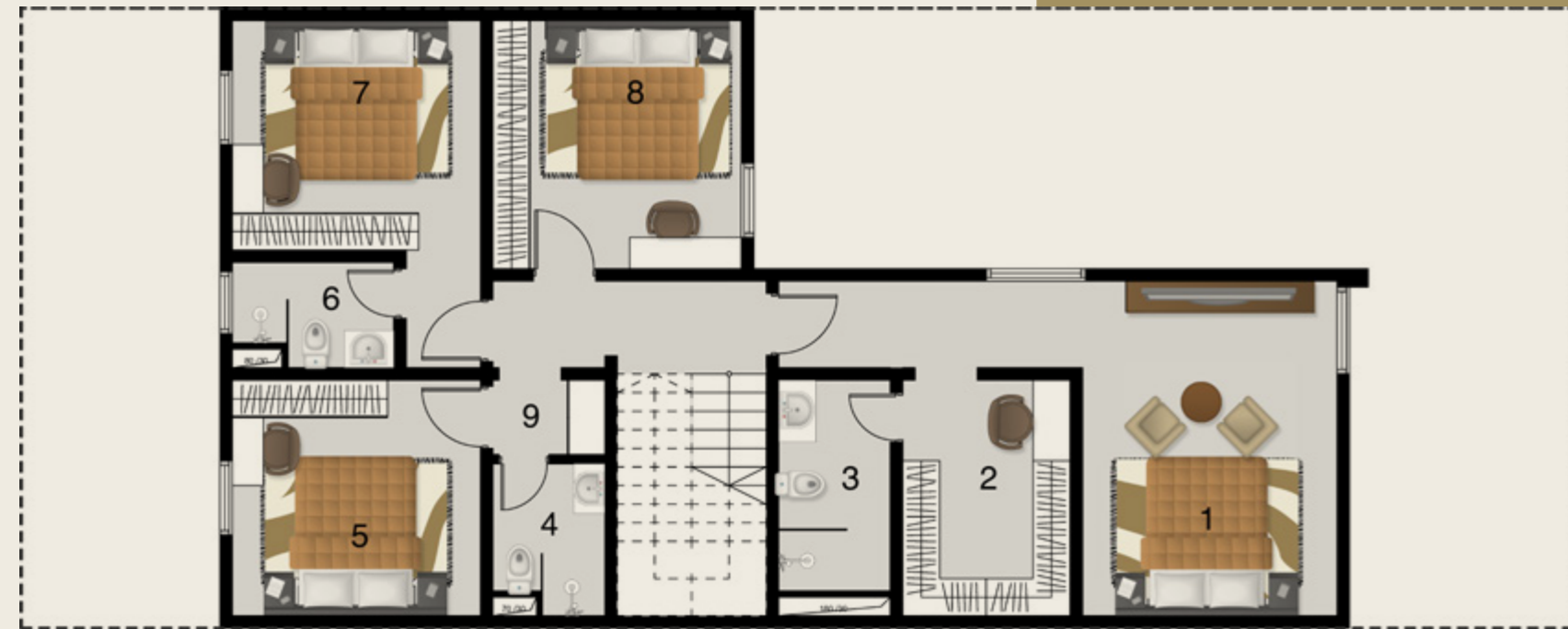
الطابق الأرضي 141m²



- | | |
|----------------------------|-------------|
| 01 . مجلس رجال ومنطقة طعام | 7 x 5.4 m |
| 02 . دورة مياه | 1.8 x 1.5 m |
| 03 . مغسلة | 1.8 x 1.7 m |
| 04 . غرفة المعيشة | 6 x 5.6 m |
| 05 . مطبخ | 4 x 3.8 m |
| 06 . موقف سيارة | 1 |
| 07 . دورة مياه | 1.9 x 1.8 m |
| 08 . مغسلة | 1.8 x 1.7 m |



الطابق الأول 141 m²



- | | | | |
|---------------------|--------------|-----------------|-------------|
| 01 . غرفة نوم ماستر | 5.4 x 4.1 m | 06 . دورة مياه | 2.6 x 1.7 m |
| 02 . غرفة ملابس | 3.8 x 2.7 m | 07 . غرفة نوم | 4 x 3.7 m |
| 03 . دورة مياه | 3.4 x 1.8 m | 08 . غرفة نوم | 4 x 4 m |
| 04 . دورة مياه | 2.45 x 1.8 m | 09 . ركن القهوة | 1.8 x 1.2 m |
| 05 . غرفة نوم | 4 x 3.8 m | | |



*ملاحظة.. الصور المعروضة هي لأغراض تسويقية فقط

70 m²

الطابق الثاني



05 . غرفة نوم 4 x 3.6 m

06 . دورة مياه 2.5 x 1.7 m

07 . تراس خلفي 8.2 x 4 m

01 . تراس أمامي 5.75 x 5.4 m

02 . غرفة عاملة منزلية 3 x 2.2 m

03 . دورة مياه عاملة منزلية 3 x 1.6 m

04 . غرفة غسيل ومخزن 3.8 x 1.8 m



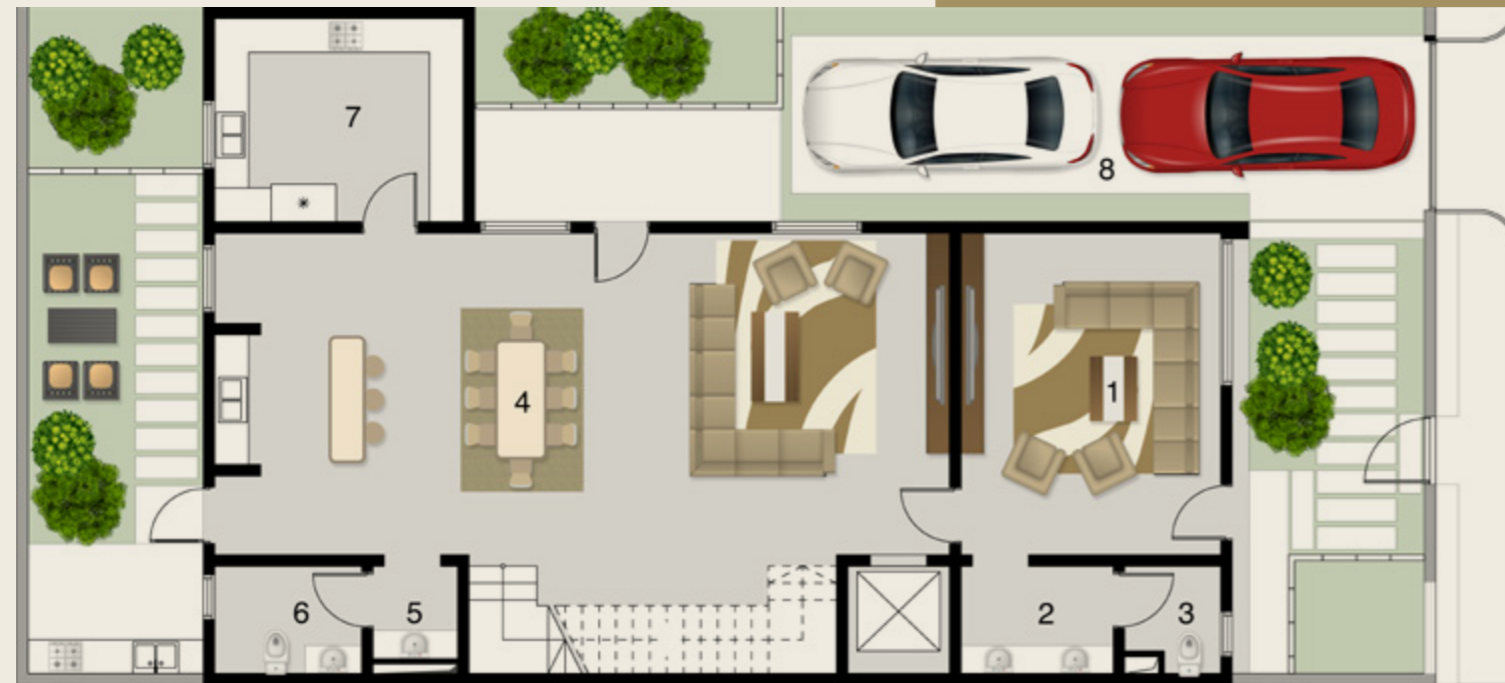
اليم B

- عدد الوحدات 176
- مسطحات البناء 376 م²
- مساحة الأرض 300-381 م²



ملاحظة.. الصور المعروضة هي لأغراض تسويقية فقط

الطابق الأرضي 167 m²



05 . مغاسل 1.6 x 1.5 m

06 . دورة مياه 2.6 x 1.9 m

07 . مطبخ 4.4 x 3.6 m

08 . موقف سيارة 2

01 . مجلس 6.4 x 5.7 m

02 . مغاسل 2.7 x 1.9 m

03 . دورة مياه 1.9 x 1.7 m

04 . غرفة معيشة وطعام وكاونتر 13 x 5.9 m

ملاحظة.. المصعد اختياري



ملاحظة.. الصور المعروضة هي لأغراض تسويقية فقط

الطابق الأول 143 m²



- | | | | |
|-------------|----------------|--------------|---------------------|
| 4.3 x 3.7 m | 06 . غرفة نوم | 4.6 x 4.5 m | 01 . غرفة نوم ماستر |
| 2.9 x 1.8 m | 07 . دورة مياه | 3.1 x 2.3 m | 02 . غرفة ملابس |
| 4.3 x 1.9 m | 08 . دورة مياه | 3.1 x 2.1 m | 03 . دورة مياه |
| 4.4 x 3.6 m | 09 . تراس خلفي | 4.15 x 4.1 m | 04 . غرفة نوم |
| | | 4.15 x 4.1 m | 05 . غرفة نوم |

ملاحظة.. المصعد اختياري



ملاحظة.. الصور المعروضة هي لأغراض تسويقية فقط

66 m²

الطابق الثاني



05 . دورة مياه عاملة منزلية . 2.4 x 1.7 m

06 . تراس أمامي . 7.4 x 4.6 m

07 . تراس خلفي . 7.8 x 4.3 m

01 . غرفة نوم . 4.3 x 3.6 m

02 . دورة مياه . 2.9 x 1.7 m

03 . غرفة غسيل . 2 x 1.5 m

04 . غرفة عاملة منزلية . 2.8 x 2.4 m

ملاحظة.. المصعد اختياري



*ملاحظة.. الصور المعروضة هي لأغراض تسويقية فقط

الضمانات

تدرك «ثبات المسكن» أنه عند شراء منزل العمر يحتاج العميل للاطمئنان لكل التفاصيل

وفي سعيها لتحقيق ذلك ضمن مشروع «مد قمرة»: وفرت ضمانات على وحداتها، استنادًا على ثقتها في جودة المواد المستخدمة، والتي تعتمد المعايير العالمية، وتطابق المواصفات والمقاييس السعودية، لتكون وحداتها السكنية الخيار الأول عند شراء العملاء لمنازلهم



10 سنوات ضمان العزل المائي للأسطح ودورات المياه والمطابخ



10 سنوات ضمان الهيكل الإنشائي تشمل الأساسات والخرسانة



1 سنة ضمان أعمال التركيبات والتمديدات وتوصيلات الإنارة



1 سنة ضمان أعمال التركيبات والتمديدات والتوصيلات الكهربائية



1 سنة ضمان أعمال التمديدات والتوصيلات وتصريف التكييف



1 سنة ضمان أعمال التركيب والتمديدات وتوصيلات تغذية المياه



1 سنة ضمان أعمال التركيب والتمديد وتوصيلات الصرف الصحي



920001304
WWW.THABATRE.SA
📱@f📺t📷i📺n📺v /thabatre